

国际新建筑

October 2011 NO.6
Price: RMB 98 USD 29

INA
International New Architecture

International New Architecture

國際新建築

Details of Residential Building

住宅建築細部

October 2011

6

Volume 2



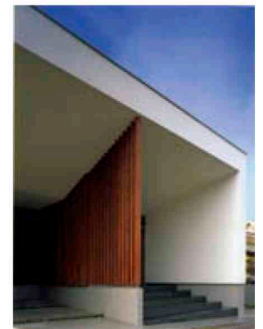
Feature 專題

Details of Residential Building

住宅建築細部

江苏人民出版社

从起居室望去——阳光天井景观 (夜景)
The light court seen from the living room (Night scene)



设计者将垂直线条与水平线条 (图区分了玄关门厅和停车区域, 又作为一种装饰性的结构)
The designer made with two functions (Separating the entry hall and the parking area, and as a structure for supporting the eaves)

T-house

House with a Light Court

舒适阳光小家庭

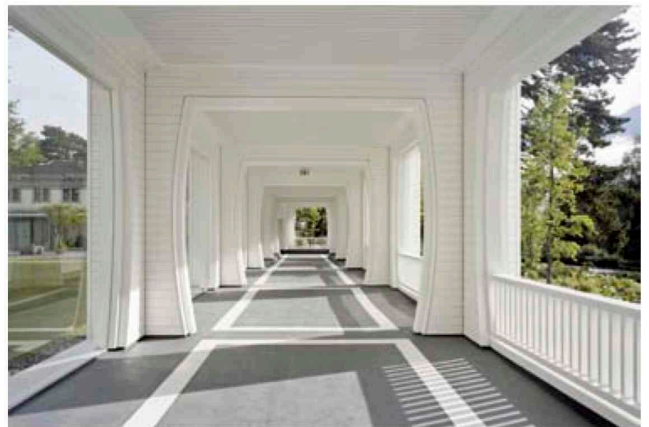
| Architect Show Co., Ltd |

2009年第三届Tostem设计大赛银奖
日本建筑学院九州分院“第4届九州建筑奖”住宅部分荣誉提名

这里原本就是一处住宅——房间沿东、西、南三面分布, 穿过北面的大街有个公园, 设计者以与公园草木茂盛的绿荫和谐共处为主要理念, 设计者试图设计出一种融入绿色植物的外立面。吸引居民聚集于此放松心情。

设计者创造了一种简单的形式, 将停车场设在内部, 外立面采用单色调, 但玄关部分保留了木质元素, 这使得建筑表面与前方的绿荫和翻腾的实际交融为一体, 整体住宅在丛林中显得宁静而祥和。

居住者是一户三口之家, 父亲、母亲与孩子, 住宅的设计考虑到了今后会有更多的孩子, 而且未来某个孩子组建家庭后会继续在这里生活, 从头顶上看, 小宅看上去就像一个大盒子, 说



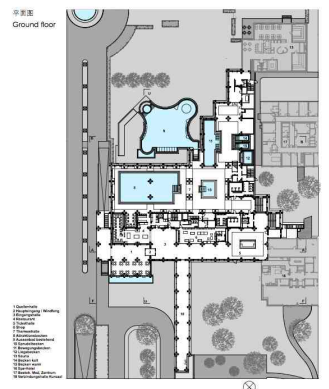
塔米纳温泉馆项目自2003年设计竞赛获奖作品建造。该项目第一阶段的目标是在城市规划中实施建筑干预，如新的五星级酒店应该建在哪里，医学中心扩建设置应该如何界定，以及当地公众如何能够快捷方便地使用新的公共温泉设施。项目计划投入总共1.4亿法郎进行总体建设及修缮。

该项目的第二阶段主要是设计酒店和温泉馆。斯莫尔尼克及伙伴赢得了塔米纳温泉馆的设计权，希尔默·斯特勒和阿尔布莱特建筑事务赢得了酒店的设计权。

塔米纳温泉馆位于拉格斯特村。设计者将温泉馆放在广阔的景观林地中，连接着现有度假胜地的公共区域，包括一座高尔夫俱乐部，会议设施以及游乐等等。

在开放式的洗浴区，建筑向内推进，向阳光充沛的草坪打开，种满林木的阶梯是开阔的景观视野，新种植的树木则遮挡了周围的建筑，将林地与山峦连接起来。

塔米纳温泉馆带有瑞士的传统和波罗的海沿岸度假酒店的特色。因此，建筑的窗户采用椭圆形结构，看上去像一个相框，延伸至内部空间。白色线条在内外外部都有使用，因而内部空间与外部空间浑然一体，模糊了内部设计的要素。





该足球场可容纳13,000个座位，能够达到欧足联冠军联赛标准
The stadium has 13,000 seats, meaning it has to obtain 4 stars according to UEFA categorization

Football Stadium FC Bate Borisove

巴特鲍里索夫足球队主场

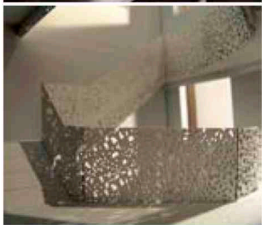
| OFIS |

这个体育场的开启象征着鲍里索夫2012赛季的隆重。该体育场利用了天然的地理优势和现存的地形干预，使保存大量现存树木成为可能。这个体育场能容纳13 000个座位，意味着它能够获得欧足联的四星标准，同时拥有额外的3 000平方米的公共空间。这个体育场的外部还需要高效率的交通组织在比赛日和日常训练中实行控制和分流人群。最终它将在温和的绿化环境之下呈现其耀目光辉的外表。基于环境和用户友好的基础上，这个体育场的设计将融入与众不同的时尚元素。它的圆形屋顶盖给人一种封闭的实体的感觉，尽管实际上它的块头足以让它成为一个庞大的、充满力量的地标性建筑。这个圆形竞技场内部有良好的音响效果，在比赛中给球员的

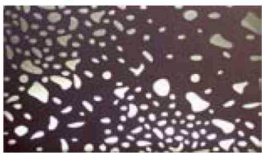
粉丝从内而外的足球氛围，同时又能将观众的注意力牢牢锁定在球场上。整个绿茵场为南北走向，总面积为85 x 105米。其中比赛场地的大小为68x105米。剩下的区域足够容纳场地周围的广告牌、摄影机和摄像机。球场周围较长的两边有17行座位，短的两边有27-28行。西上走廊为媒体座席，东边的则是VIP座位，共有250个。通过入口处隔壁的直达电梯便可到达这个区域。VIP座位采用高标准的设计，并且有机会与公司或团体租用的小包间相连。作为VIP看台的一部分，一个酒吧和一个娱乐室可供中场休息时使用。对媒体记者和椅子，以及可供40位新闻工作者使用的桌子。还有直通媒体工作室和混合区的楼梯，两个独立的球员通道



室内环境照明
Bright light



楼梯铝板细节
Stair robe details



穿孔铝板图案
Robe texture



楼梯铝板
Stair robe